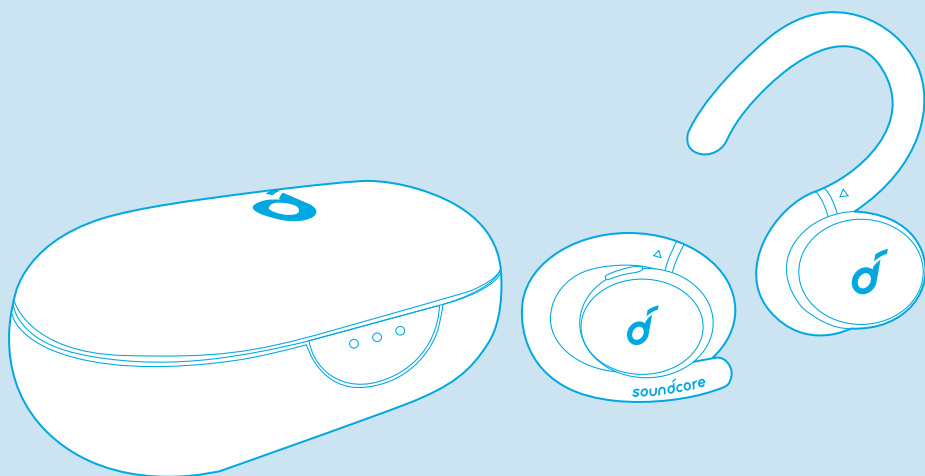


soundcore



Soundcore Sport X10

USER MANUAL

Ładowanie

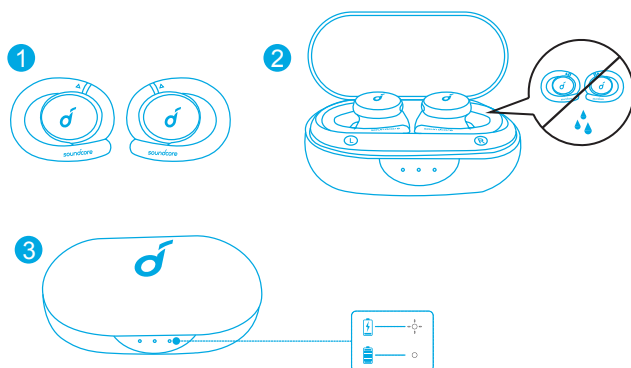


- Przed ładowaniem dokładnie wyczyść słuchawki douszne i port USB.
- Aby uniknąć uszkodzeń, korzystaj z certyfikowanego kabla do ładowania USB-C i ładowarki.
- Przed pierwszym użyciem w pełni naładuj obie słuchawki i etui ładujące.

1. Umieść słuchawki douszne w etui ładującym i je zamknij.

2. Podłącz etui ładujące do zasilacza kablem USB-C do ładowania.

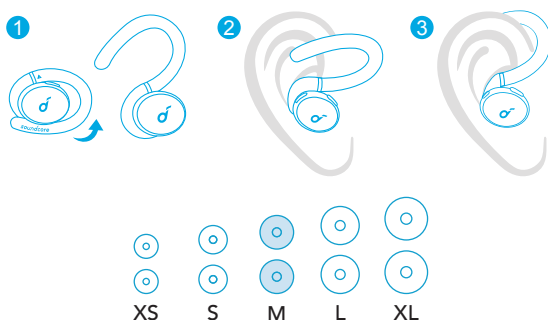
→ Kontrolka LED na etui ładującym wskazuje status ładowania.



Zakładanie

1. Wybierz nakładki najlepiej pasujące do Twoich uszu.

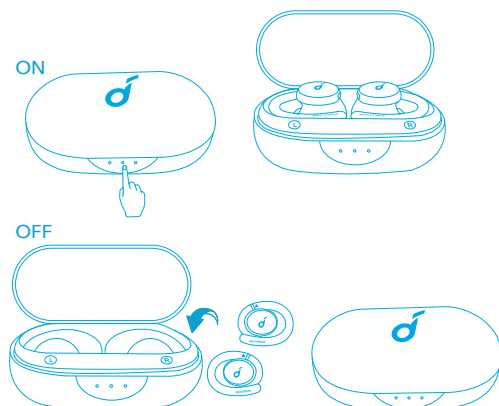
2. Włóż słuchawki douszne do uszu i obracaj nimi powoli, aby znaleźć najwygodniejsze i najbardziej stabilne położenie.



- Do Twoich słuchawek dousznych dołączono 5 par końcówek. Fabrycznie założone są nasadki w średnim rozmiarze.

Włączanie i wyłączanie

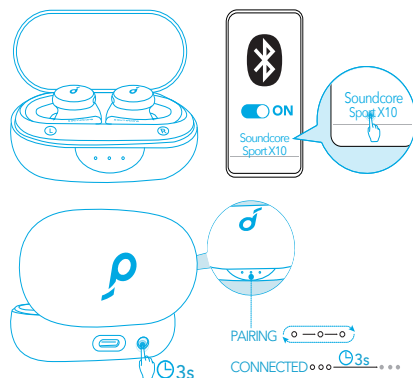
- Otwórz etui ładujące, słuchawki automatycznie się włączą.
- Aby wyłączyć zasilanie, umieść słuchawki douszne w etui ładującym i je zamknij.



- Po wyjęciu z etui słuchawki wyłączą się automatycznie po około 10 minutach, jeśli w tym czasie nie połączą się z żadnym urządzeniem.
- Aby ręcznie włączyć zasilanie, naciśnij i przytrzymaj przycisk wielofunkcyjny na obu słuchawkach przez 3 sekundy.

Parowanie Bluetooth

1. Otwórz etui ładujące, a następnie naciśnij znajdujący się na nim przycisk i przytrzymaj go przez 3 sekundy, aby włączyć tryb parowania Bluetooth.
 - 3 kontrolki LED na etui ładującym zaczną po kolei migać na biało w sposób ciągły.
2. Wybierz opcję „Soundcore Sport X10” na liście Bluetooth urządzenia, aby nawiązać połączenie.
 - Po udanym połączeniu 3 kontrolki LED zmienią kolor na biały na 3 sekundy, a następnie zgasną.



- **Parowanie z innym urządzeniem:** Umieść słuchawki douszne w etui ładującym i pozostaw je otwarte. Aby przejść do trybu parowania, naciśnij i przytrzymaj przycisk na etui przez 3 sekundy, aż 3 wskaźniki LED zaczną migać na biało w sposób ciągły.
- Każde włączenie słuchawek dousznych Soundcore powoduje automatyczne połączenie z urządzeniem, z którym ostatnio nawiązano pomyślnie połączenie, pod warunkiem, że znajduje się ono w zasięgu Bluetooth.
- **Tryb mono:** Po podłączeniu przez Bluetooth można korzystać tylko z jednej ze słuchawek dousznych, wkładając drugą z powrotem do etui ładującego.
- Jeżeli po włączeniu zasilania i nawiązaniu połączenia jedna ze słuchawek rozładuje się i wyłączy, możesz kontynuować korzystanie z drugiej słuchawki.
- Podczas rozmowy telefonicznej umieść jedną ze słuchawek w etui ładującym. Nastąpi włączenie mikrofonu znajdującego się w drugiej słuchawce.

Sterowanie

Tryb stereo

🎵	
Odtwarzanie/wstrzymanie	Naciśnij dwukrotnie (P).
Następny utwór	Naciśnij dwukrotnie (L).
Zwiększenie głośności	Naciśnij raz (P)
Zmniejszenie głośności	Naciśnij raz (L)
ANC	Naciśnij i przytrzymaj przez 2 s (P/L)

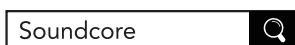
☎	
Odbieranie połączenia	Naciśnij raz (P/L)
Zakończenie połączenia/Odrzucanie połączenia	Naciśnij i przytrzymaj przez 2 s (P/L)

Tryb mono

Odtwarzanie/wstrzymanie	Naciśnij dwukrotnie
Odbieranie połączenia	Naciśnij raz
Zakończenie połączenia/Odrzucanie połączenia	Naciśnij i przytrzymaj przez 2 sekundy
Włączanie Siri lub innego asystenta głosowego	

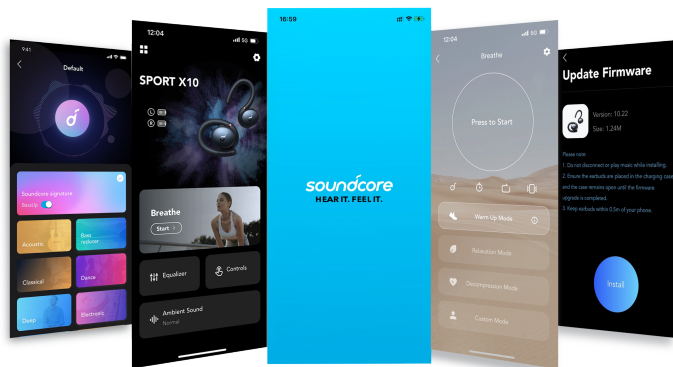
Aplikacja Soundcore

Pobierz aplikację Soundcore, aby dostosować interfejs użytkownika (np. regulować głośność, sterować odtwarzaniem, aktywować Siri), korektor, przełączać tryby ANC, aktualizować oprogramowanie układowe i poznawać inne funkcje.



Google Play and the Google Play logo are trademarks of Google Inc.

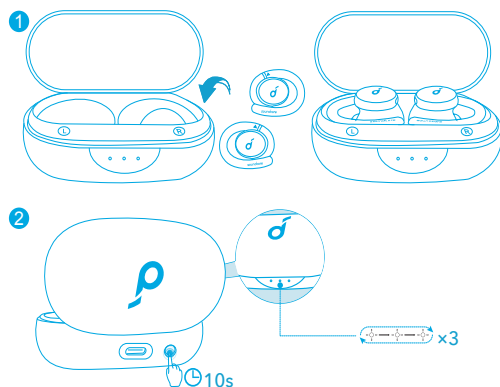
Apple and the Apple logo are trademarks of Apple Inc.



Resetowanie

- W przypadku problemów z łącznością lub działaniem słuchawek dousznych konieczne może być ich zresetowanie.

1. Umieścić słuchawki douszne w etui ładującym i pozostaw je otwarte.
2. Naciśnij przycisk na etui ładującym i przytrzymaj go przez 10 sekund, aż wskaźniki LED zamigają na biało 3 razy, a następnie będą migać na biało w sposób ciągły. Jest to potwierdzenie udanego resetowania i możliwości nawiązania połączenia.



Dane techniczne

 Dane techniczne mogą ulec zmianie bez powiadomienia.

Wejście	5 V $\overline{\text{---}}$ 0,5 A
Znamionowa moc wyjściowa	5 mW (@1% THD)
Pojemność akumulatora	55 mAh x 2 (słuchawki douszne); 540 mAh (charging case)
Czas ładowania	2 godz.
Czas odtwarzania (różni się w zależności od poziomu głośności i treści)	Do 8 h (łącznie 32 godz. z etui ładującym)
Rozmiar przetwornika	10 mm x 2
Charakterystyka częstotliwościowa	Od 20 Hz do 20 kHz
Impedancja	32 Ω
Stopień wodoszczelności	IPX7(earbuds)
Wersja Bluetooth	5.2
Zasięg Bluetooth	10 m / 33 ft